

FAM. POPEȘCU

Construcție
auxiliară

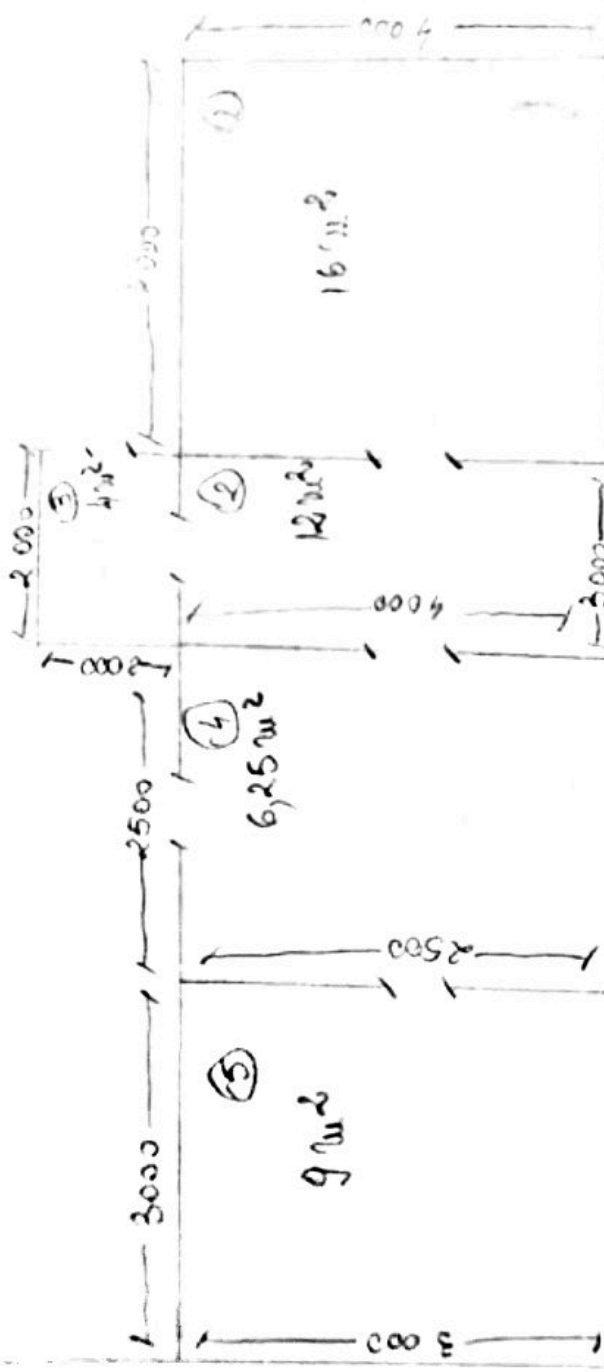
Construcție
auxiliară

Construcție
auxiliară

Garaj

170.00 m²

Construcție



- 1) Zăvoaie - 1611 m²
 - 2) Garaj - 1212 m²
 - 3) WC - 1 m²
 - 4) Bucătărie - 625 m²
 - 5) Dormitor - 9 m²
- Suprafață totală - 422.5 m²

FAM. POPEȘCU